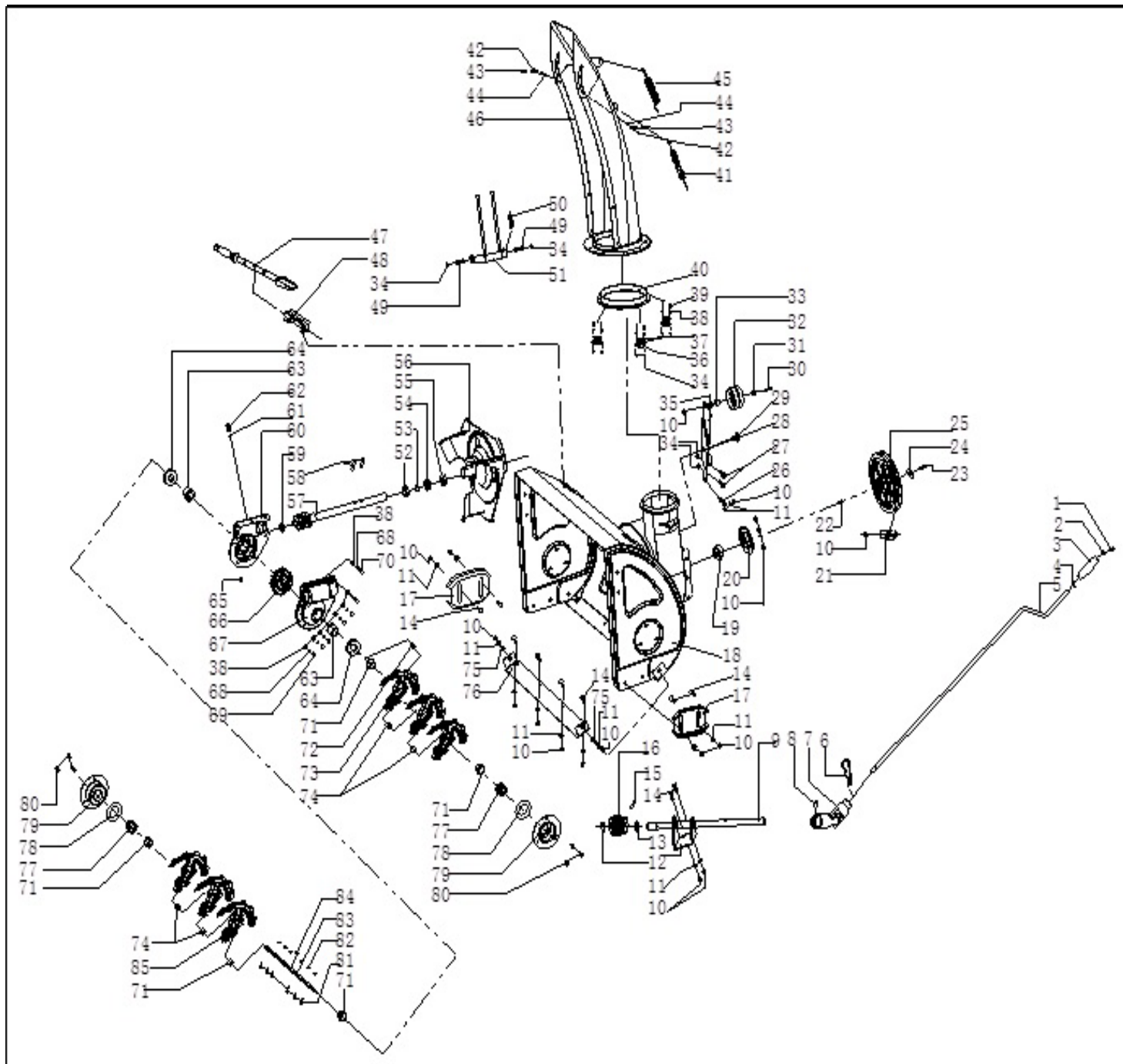


ST1170E



№	Артикул	名称	Кол-во	材料及型号	备注
1	HFB-6*16	法兰面外六角螺栓	1	M6*16	
2	FB-6*18*1.5	平垫	1	φ6*18*1.5 GB95-85	
3	SJ-018	SJ手摇套	1	胶木	551Q通用
4	FB-10*20*1.5	平垫	1	φ10*20*1.5	
5	NF-SX-11-075-1	出雪口摇杆	1	A3	
6	STG11(13)70(10)AE-02-01-020	8字插销	1	65Mn	借用11HP轮式
7	SX-11-257	方向节	1	A3	借用1101Q
8	OSP-4*15	弹性圆柱销	1	Φ4x15	
9	SX-11-084	出雪口摇杆1	1	A3	借用1101Q
10	HL-8	非金属外六角防松螺母	18	M8	
11	FB-8*16*1.2	垫片	12	φ8*16*1.2GB95-85	
12	SX-11-259	斜齿支架	1	A3	借用1101Q
13	SJ-238	斜齿支架垫圈	2	尼龙66	周一620通用
14	CB-8*16	半圆头方颈螺丝	10	M8X16 GB12-88	
15	FRP-4*42	卷制弹性销	1	Φ4x42	
16	SX-11-255	斜齿轮	1	45	借用1101Q
17	SJ-111	滑撬	2	40Cr	551Q通用
18	STG1170AE-02-04-01	大罩壳	1	A3	借用1101Q改的
19	BE-SB204	带座外球面球轴承	1	SB204 GB3882-87	
20	SJ-004	圆底盖	1	A3	551Q通用

21	STG1310AE-02-06-01	皮带挡板	1	Q235	
22	FK-(B)6*6*20	平键	1	6*6*20 GB1099-79	
23	HS-8*25	外六角螺丝	1	M8*25	
24	FB-8*28*2	平垫	1	φ8×φ28×2	
25	SX-11-140	大皮带轮	1	HT150	借用1101Q
26	SJ-037	弹簧5	1	65Mn	551Q通用
27	SJ-23-25	涨紧螺栓	2		
28	SX-11-144	张紧板3	1		借用1101Q
29	SJ-050	六角螺钉1	1	35#	借用1101Q
30	HS-8*40	外六角螺丝	1	M8*40	
31	SJ-008C	SJ垫衬	1	A3	借用1101Q
32	SJ-008	大张紧轮组图(加轴承)	1		551Q通用
33	SJ-008B	垫套	1	A3	借用551Q
34	TB-6	非金属外六角防松螺母	4	M6	
35	EP-8	弹垫	1	Φ8	
36	SJ-021	出雪口压片	3	A3	
37	SJ-021C	出雪口垫片	6	A3	
38	FB-6*12*0.7	平垫	13	φ6*φ12*0.7	
39	HS-6*20	外六角螺丝	4	M6X20	
40	SJ-237	出雪口座塑料圈	1	尼龙66	
41	SX-11-36E	出雪口拉线	1		借用1101Q
42	CPS-5*12	十字盘头螺钉	2	M5×12	
43	SJ-200-08	出雪口尼龙垫片	4	尼龙66	
44	TB-5	非金属外六角防松螺母	2	M5	
45	SJ-226	出雪口拉簧	1	65Mn	周一620通用
46	SX-11-105-1 SX-11-106-1	出雪口总成	1	A3	借用1101Q
47	SJ-150	塑料铲	1	PP	551Q通用
48	SJ-151	铲座	1	PP	551Q通用
49	HS-6*20	外六角螺丝	2	M6X20	
50	SJ-036	SJ弹簧4	1	65Mn	551Q通用
51	SJ-012	弯杆套杆	1	A3	551Q通用
52	BE-6904	深沟球轴承	1	6904 GB276-82	
53	SJ-057	隔圈	1	A3	551Q通用
54	BE-51104	单向推力球轴承	1	51104 GB301-84	
55	PS-32*20*7	油封	2	32×20×7	
56	SJ-001	风扇	1	A3	551Q通用
57	SX-11-114	传动蜗轮轴	1	40Cr	借用1101Q
58	FRP-6*30`	卷制弹性销	2	φ6×30 GB879-86	
59	BE-16001	深沟球轴承	1	16001 GB276-82	
60	SJ-101	底座	1	ZL102	551Q通用
61	WG-8	加油嘴垫片	1	波形垫片M8	551Q通用
62	RM-5HP	加油嘴	1		551Q通用
63	SJ-108	输出轴套	2	粉末冶金	551Q通用
64	OS-30*19*7	油封	2	30×19×7	
65	CPS-5*10	十字盘头螺钉	1	M5*10	
66	SJ-038	蜗轮	1	ZGuAl10Fe3	551Q通用
67	SJ-101A	上底座	1	ZL102	551Q通用
68	EP-6	弹垫	7	Φ6	
69	HS-6*20	外六角螺栓	6	M6X20	
70	HS-6*25	外六角螺栓	1	M6X25	
71	SJ-019	驱动轴小套	12	聚甲醛	551Q通用
72	28-SX-11-301	输出轴套28-2	2	PP	
73	30-SX-11-125	右搅龙	3	A3	新绞龙通用
74	28-SX-11-300	输出轴套28-1	4	PP	
75	CB-8*20	半圆头方颈螺栓	2	M8*20	
76	SX-11-132	长挡板	1	45	借用1101Q
77	SJ-020	轴套	2	聚甲醛	551Q通用
78	FB-19*38*1.5	平垫	4	φ19*38*1.5	
79	SJ-024	轴承盖	2	ST12	551Q通用
80	HS-8*10	外六角螺栓	6	M8*10	
81	NJ-01	输出轴插销	6		
82	NJ-02	销扣	6	65Mn	
83	28-SX-11-134	绞龙输出轴	1	45	
84	WK-5*7.5*19	半圆键	1	5*7.5*19	
85	30-SX-11-135	左绞龙	3	A3	新绞龙通用